
INTRODUCTION

ORGANIZATION STRUCTURE

ORGANIZATIONAL CHART

MILESTONES

MAJOR ROLES

IMPACT CHAIN MODEL

MANAGEMENT PERFORMANCE

PROJECT ACHIEVEMENTS

PARTNERS

GUIDANCE ON PARTICIPATION

함께 일하는 사회 함께 열어나가는 미래

INTRODUCTION

- INTRODUCTION
- ORGANIZATION STRUCTURE
- ORGANIZATIONAL CHART
- MILESTONES
- MAJOR ROLES
- IMPACT CHAIN MODEL
- MANAGEMENT PERFORMANCE
- PROJECT ACHIEVEMENTS
- PARTNERS
- GUIDANCE ON PARTICIPATION

함께 일하는 사회, 함께 열어나가는 미래

함께일하는재단은 '실업극복'이라는 사명을 안고
 첫발을 내디뎠던 2003년부터 지금에 이르기까지,
 지속가능한 일자리를 통해 일하고 싶은 사람 누구나 일할 수 있는
 행복한 사회를 만드는 데 전념해온 민간 공익재단입니다.



ORGANIZATION STRUCTURE

 INTRODUCTION

 ORGANIZATION STRUCTURE

 ORGANIZATIONAL CHART

 MILESTONES

 MAJOR ROLES

 IMPACT CHAIN MODEL

 MANAGEMENT PERFORMANCE

 PROJECT ACHIEVEMENTS

 PARTNERS

 GUIDANCE ON PARTICIPATION

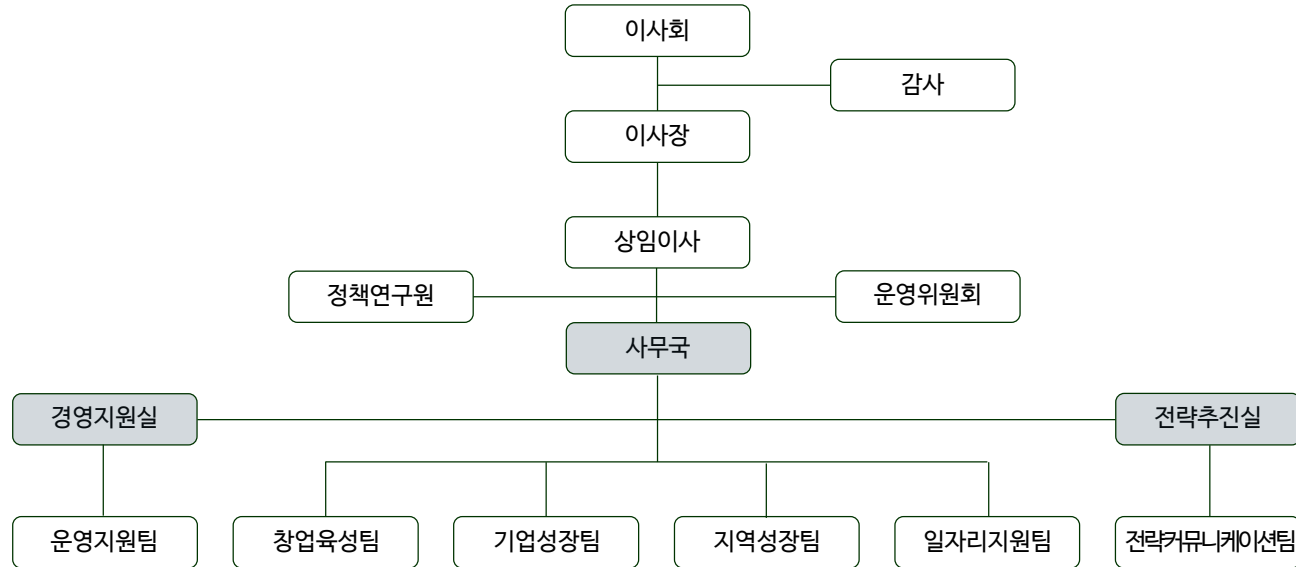
이사장 이세중 | 환경재단 명예 이사장

이사	최종태 서울대학교 경영대학 명예교수	김정숙 세계여성단체협의회 회장
	박인구 동원그룹 부회장	진재승 유한킴벌리 사장
	박재완 한반도선진화재단 이사장	김재구 명지대학교 경영학과 교수
	최우성 한겨레 대표이사	김동명 한국노동조합총연맹 위원장

감사	오영 법무법인 동북아 교문	강희원 경희대학교 법학전문대학원 교수
-----------	------------------	------------------------

ORGANIZATIONAL CHART

- INTRODUCTION
- ORGANIZATION STRUCTURE
- ORGANIZATIONAL CHART**
- MILESTONES
- MAJOR ROLES
- IMPACT CHAIN MODEL
- MANAGEMENT PERFORMANCE
- PROJECT ACHIEVEMENTS
- PARTNERS
- GUIDANCE ON PARTICIPATION



 INTRODUCTION

 ORGANIZATION STRUCTURE

 ORGANIZATIONAL CHART

MILESTONES

 MAJOR ROLES

 IMPACT CHAIN MODEL

 MANAGEMENT PERFORMANCE

 PROJECT ACHIEVEMENTS

 PARTNERS

 GUIDANCE ON PARTICIPATION

MILESTONES

1998 • 실업극복국민운동위원회 출범(공동위원장 | 강원용, 김수환, 송월주)

2003 • (재)실업극복국민재단 함께일하는사회 출범
 • 사회적기업 지역개발금고사업(대부사업) 개시
 • 사회적기업 학교 개설
 • 청년실업 채용박람회 개최(노동부, MBC, 한겨레)
 • MBC 희망 기금 릴레이 캠페인 진행

2004 • 교보다솜이 간병봉사단 사업 개시(교보생명)
 • 신나는 문화학교 자바르페 사업 개시(삼성증권)
 • 일자리 만들기 운동본부 출범
 • 사회적일자리창출사업 지원 개시(노동부)

2005 • 어르신 전통문화지도사 사업 개시(삼성,사회복지공동모금회)
 • 사회적일자리창출사업 모니터링사업 개시

2006 • 결식이웃 행복도시락 사업 개시(SK)
 • 사랑나눔 무료간병사업 개시(포스코)
 • 재단 정책연구원 개소
 • 청년실업네트워크강센터 희망청 개소
 • 대학 및 지역 기반의 사회적기업가 아카데미 개시
 • 사회적일자리 참여기관 워크숍 개시(노동부)

2007 • 아동복지교사 지원사업 개시(보건복지부)
 • 사회적기업 설립(인증)지원기관 지원사업 개시(노동부)
 • 지역고용인적자원개발시범사업 개시(서울지방노동청)
 • 사회적기업가 해외 연수사업 개시
 • 피터드러커 혁신상 '우수상' 수상

2008 • (재)함께일하는재단으로 명칭 변경
 • 사회적기업가 아카데미 운영(노동부, SK)
 • 제1회 아시아사회적기업가대회(ASES) 개최
 • 소셜벤처경연대회 운영(노동부)

2009 • SBS희망TV 모금캠페인 진행
 • 사회적기업을 위한 회계전문 인력 양성 및 고용연계사업 개시(신한은행)
 • 소셜벤처인큐베이팅 마포센터 개소(생명보험사회공헌위원회, 교보생명)
 • 청소년 꿈터 사업 개시(KB국민은행)

2010 • 실직/빈곤가정 아동/청소년 지원사업 라이트 어 램프 개시
 • 마을형 사회적기업 설립 지원사업 개시(LH)
 • 개발도상국 사회적기업 지원사업 스마일투게더파트너십 개시
 • 취약계층 돌봄서비스 사업 개시(한국주택금융공사)
 • 제2회 아시아사회적기업가대회(ASES) 개최

2011 • 소셜벤처인큐베이팅 양천센터 개소
 • 사회적기업가 육성사업 운영(한국사회적기업진흥원)
 • 녹색성장분야 예비 사회적기업 성장지원사업 개시(LG)
 • 사회적기업 인증 가이드북 발간

MILESTONES

INTRODUCTION
ORGANIZATION STRUCTURE
ORGANIZATIONAL CHART
MILESTONES
MAJOR ROLES
IMPACT CHAIN MODEL
MANAGEMENT PERFORMANCE
PROJECT ACHIEVEMENTS
PARTNERS
GUIDANCE ON PARTICIPATION

- 2012**
 - 친환경 사회적기업 지원사업 개시(한화)
 - 제3회 아시아사회적기업가대회(ASES) 개최
 - 청년층 대안사회적안전망 설립 운영 사업 개시
 - 사회적경제 지역특화사업 개시(금천구)
 - 시니어 비즈니스 성장지원사업 개시(유한킴벌리)
- 2013**
 - 액티브 시니어 생활용품 공모사업 개시(유한킴벌리)
 - SE 희망씨앗 전파사업 개시(한국수출입은행)
 - 글로벌 드라이브 프로젝트 개시(SK)
 - 협동조합 비즈니스 모델 발굴 지원사업 개시(한국전력공사)
 - 전통시장 소상공인분야 협동조합 설립지원 및 운영모델개발 용역사업 개시(서울시)
- 2014**
 - 사회적기업월드포럼 2014 개최 주관
 - 사회적기업연대공제기금 발족(한국수출입은행)
- 2015**
 - 지구촌 사회적기업 육성사업 개시(KOICA)
 - 양천구 항공소음대책지역 소공인 협업화 지원사업 개시(한국공항공사)
 - 사회적기업연대공제기금 한국사회적기업중앙협의회로 사업 이관
 - <무업사회> 번역서 출간
- 2016**
 - 특성화 고교생 IT 희망키움 지원사업 개시(신세계아이앤씨)
 - 시니어케어매니저 양성 및 활동 지원사업 개시(유한킴벌리)
 - 캠프 희망Replay, 대학생 취업잡(Job)이 프로젝트 개시(한국자산관리공사)
- 2017**
 - 소셜벤처성장나눔사업 Go Together 프로젝트 개시
 - 허그셰어하우스 1호점 & 2호점 개소(주목도시보증공사)
 - 한겨레 나눔꽃 캠페인 진행
 - 카카오 같이가치 크라우드펀딩 캠페인 진행
 - 소셜테크 이노베이션랩 개소
 - 공항 포티 케어 서비스 확대 및 전문화 사회공헌사업 개시(한국공항공사)
- 2018**
 - 마음톡톡 치료사 경제적 자생조직 구축사업 개시(GS칼텍스)
 - 청년 푸드트럭 유류비 지원사업 개시(에스-오일)
 - IT 꿈나무 성장지원사업 개시(현대오일뱅크)
 - Hello New() World 해커톤대회 개최(신세계아이앤씨)
 - 사회적경제기업 육성 지원사업 개시(MG새마을금고중앙회)
 - 가치[Value]여행 사업 개시(인천국제공항공사)
 - 전력그룹사 이전지역 농수축산물 박람회 개최(한국전력공사)
- 2019**
 - 소셜 시니어벤처 설립 및 지원사업 개시(유한킴벌리)
 - 인천공항과 가치가세 해외판로 개척지원사업 개시(인천국제공항공사)

MILESTONES

 INTRODUCTION

 ORGANIZATION STRUCTURE

 ORGANIZATIONAL CHART

MILESTONES

 MAJOR ROLES

 IMPACT CHAIN MODEL

 MANAGEMENT PERFORMANCE

 PROJECT ACHIEVEMENTS

 PARTNERS

 GUIDANCE ON PARTICIPATION

2020

- 성동구 사회적경제활성화기금 지원사업 개시
- 서울시 골목길재생 아이디어 공모전 운영
- 사회적경제기업 지원사업 개시(한전KDN)
- 5060 그린체인지메이커 사업 개시(한국지역난방공사)
- 공항거점 소공인 판로지원 채널 구축사업 개시(한국공항공사)
- 인천공항과 가치그린 세(SE)상 사업 개시(인천국제공항공사)

2021

- 허그 도시재생커뮤니티센터 및 세어하우스 5호점 개소(주택도시보증공사)
- 사회적경제기업 온라인 수출상담회 지원사업 개시(한전KDN)
- 사회적경제조직 해외진출 지원사업 개시(한국공항공사)
- Try Everything 협력 프로그램 '지역기반 로컬밸류-업 스테이션' 진행(서울산업진흥원)
- 사회적기업월드포럼 실버스폰서 참여 공동 개최(한국국제협력단)
- 포스트 코로나시대 청년실업문제 해결을 위한 연속 포럼 공동 개최(서울시 청년청)

2022

- 사회적경제 근로자 복지 지원사업 개시(하나은행)
- 2022 사회적 경제 조직 온라인 판로지원 사업 활주로 상점 개시(인천국제공항공사)
- 청(소)년 인턴십 지원사업 개시
- 사회적경제기업 ICT 솔루션 및 교육 지원사업 개시(한국전력공사)
- 코로나19 극복 재도약 프로그램 개시(YBI, Google.org)

2023

- 하나 파워 온 프로그램(청년창업, 신중년 재취업) 개시(하나금융)
- 시니어 임팩트 펠로우십 사업 개시(유한킴벌리)
- 디지털 그린 인재양성 사업 개시(마이크로소프트)
- 로컬(농어촌지역)활성화 지원사업 개시(한국마사회)

INTRODUCTION

ORGANIZATION STRUCTURE

ORGANIZATIONAL CHART

MILESTONES

MAJOR ROLES

IMPACT CHAIN MODEL

MANAGEMENT PERFORMANCE

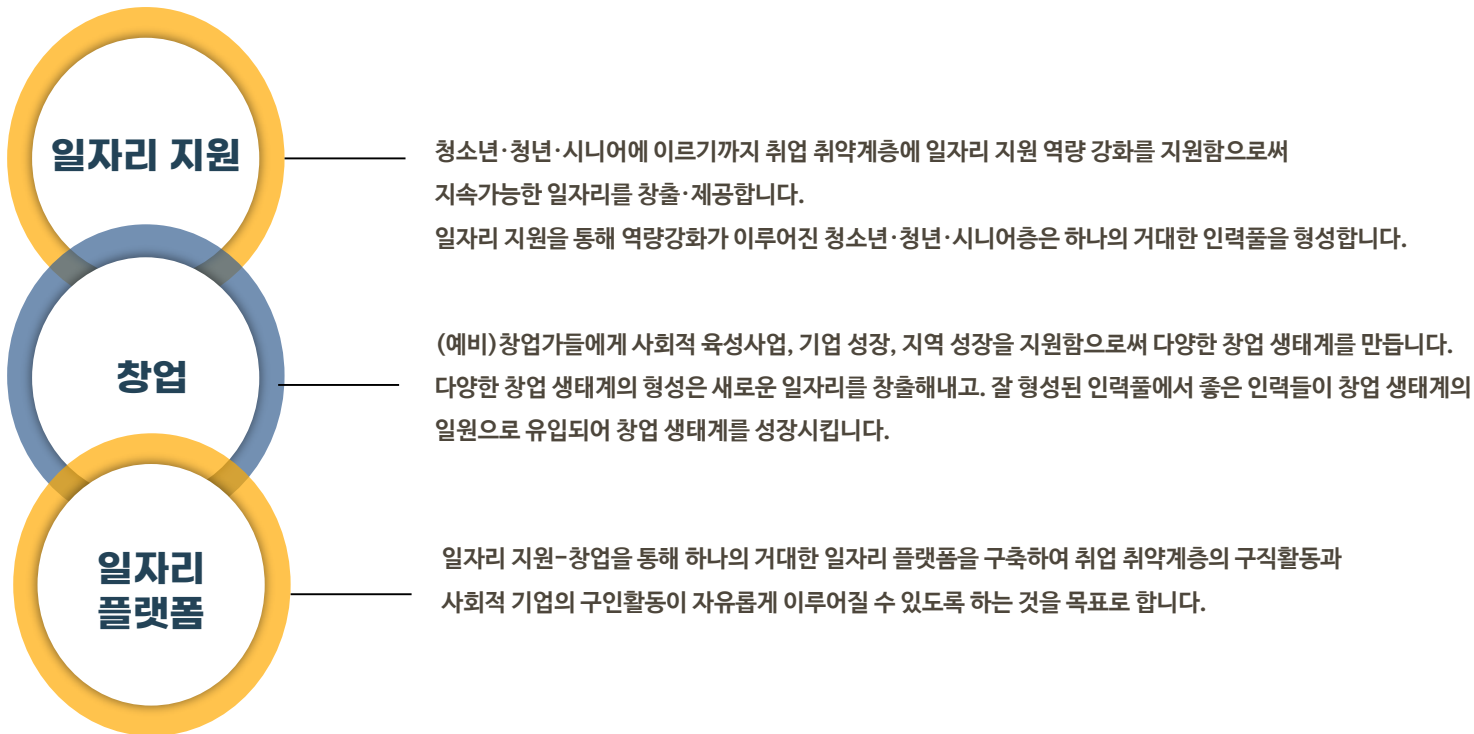
PROJECT ACHIEVEMENTS

PARTNERS

GUIDANCE ON PARTICIPATION

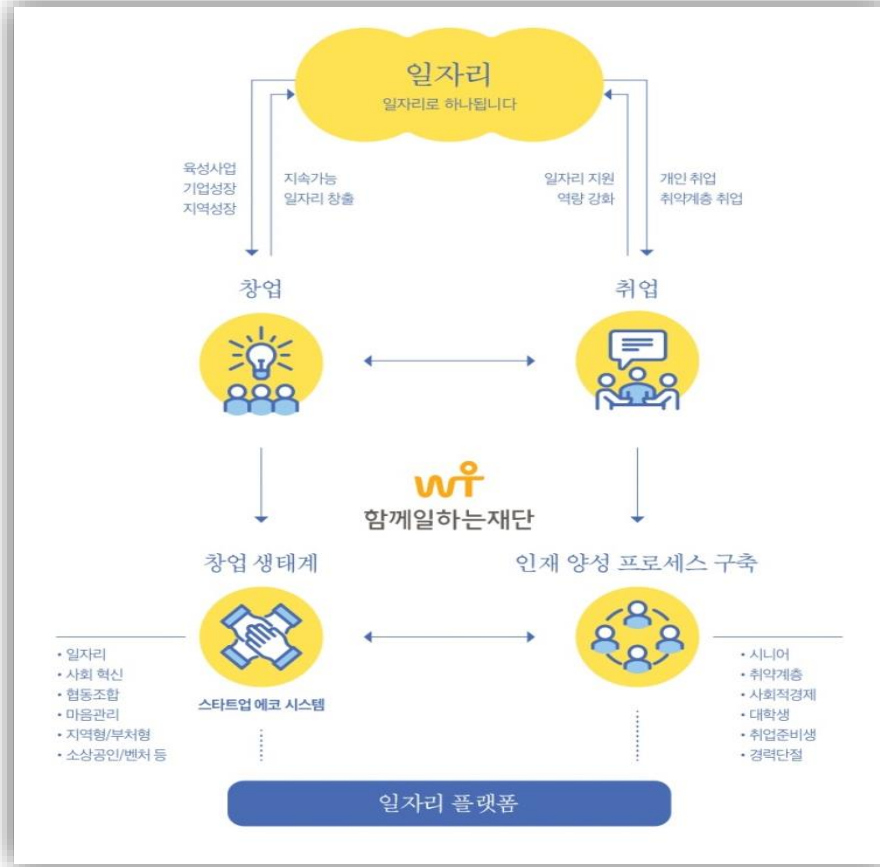
MAJOR ROLES

함께일하는재단은 창업 생태계(스타트업 에코 시스템)의 창업·육성·성장·자립에 이르는 생애주기별 지원과 더불어 일자리 모델 개발 및 연계를 통한 지속가능한 일자리 창출에 기여하고 있습니다.



MAJOR ROLES

- INTRODUCTION
- ORGANIZATION STRUCTURE
- ORGANIZATIONAL CHART
- MILESTONES
- MAJOR ROLES**
- IMPACT CHAIN MODEL
- MANAGEMENT PERFORMANCE
- PROJECT ACHIEVEMENTS
- PARTNERS
- GUIDANCE ON PARTICIPATION



IMPACT CHAIN MODEL

- INTRODUCTION
- ORGANIZATION STRUCTURE
- ORGANIZATIONAL CHART
- MILESTONES
- MAJOR ROLES
- IMPACT CHAIN MODEL
- MANAGEMENT PERFORMANCE
- PROJECT ACHIEVEMENTS
- PARTNERS
- GUIDANCE ON PARTICIPATION

사회 문제를 발견하고 사업 지원을 통해 유의미한 성과를 도출하여 사회적 가치를 확산합니다.

문제 발견 및 검증

1 문제 인식

- 사업 추진의 필요성을 설명할 수 있는 배경 요인 분석
- 사업을 통해 해결하거나 대처하고자 하는 문제 및 이슈 발견
- 사업 분야와 관련된 정책, 타 지원사업 및 과제 현황, 시장 동향 및 전망, 전문가 설문, 통계 수치 등을 활용하여 검증
- 사업을 추진하지 않을 경우 발생하는 문제 예측
- 문제 및 이슈 해결을 위한 대안 도출

2 목표 수립

- 사업 추진을 통해 달성하고자 하는 핵심 성과 목표 설정
- 문제 해결 정도의 측정이 가능하도록 전략적 성과 지표 제시

3 참여자 선정

- 사회적 임팩트를 함께 만들어가는 대상 주체

지원 및 운영

4 투입

- 지원사업 활동에 필요한 모든 자원 사항
 - 사업비 지원
 - 인적자원 지원
 - 시설 및 장비 지원
 - 교육 및 컨설팅 지원
 - 공간 지원

5 활동

- 목표 달성 및 산출 발생을 위해 수행하는 사업의 본원적 활동

6 산출

- 지원사업 활동에 의한 직접적인 결과물
 - 산출물의 수량, 규모, 범위 등을 정량적으로 제시
- 재단 특성 반영 정량 산출물

결과

7 성과

- 계량화된 사업 목표 성과 달성 정도
- 사업을 통해 이루어질 것으로 예상되는 의도된 결과나 변화
- 사업의 핵심 변화 요인 및 KPI

8 가치확산

- 사회적 임팩트 창출
- 사업의 성과로 인한 직간접적인 변화 및 파급 효과

MANAGEMENT PERFORMANCE (2023년 기준)

INTRODUCTION

ORGANIZATION STRUCTURE

ORGANIZATIONAL CHART

MILESTONES

MAJOR ROLES

IMPACT CHAIN MODEL

MANAGEMENT PERFORMANCE

PROJECT ACHIEVEMENTS

PARTNERS

GUIDANCE ON PARTICIPATION

수입

지출

(단위: 원)

모금 및 사업 수입	22,387,781,185
수익 사업	1,175,392,652
전기 사업 준비금	9,885,089,732
기타 수익	65,139,650
총 계	33,513,403,129

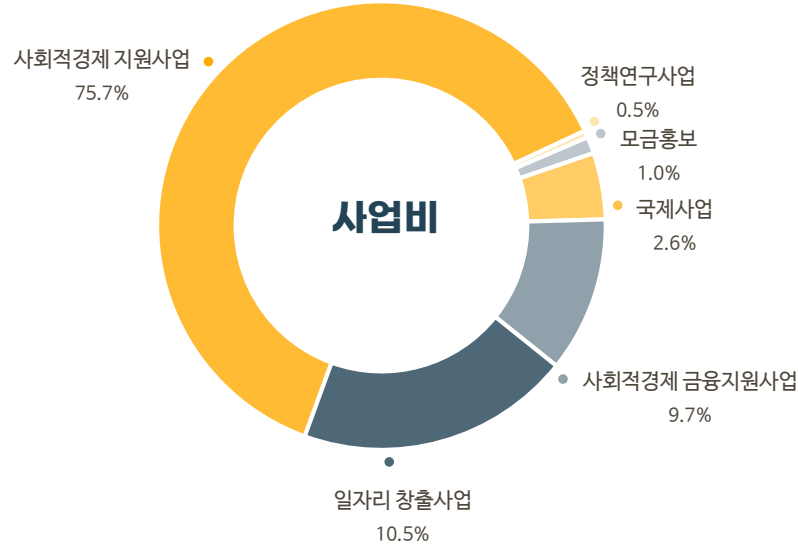
(단위: 원)

사업비	20,014,295,773
운영 및 관리비	891,251,751
차기 사업 준비금	12,607,855,605
총 계	33,513,403,129

* 차기 사업 준비금은 2021~2023년에 걸쳐있는 사업으로 인한 회계연도와 사업추진연도의 차이로 발생합니다.

PROJECT ACHIEVEMENTS (2023년 기준)

- INTRODUCTION
- ORGANIZATION STRUCTURE
- ORGANIZATIONAL CHART
- MILESTONES
- MAJOR ROLES
- IMPACT CHAIN MODEL
- MANAGEMENT PERFORMANCE
- PROJECT ACHIEVEMENTS**
- PARTNERS
- GUIDANCE ON PARTICIPATION



(단위: 원)

사회적경제 지원사업	14,923,703,577
정책연구사업	128,257,725
모금홍보	107,886,063
국제사업	287,174,340
일자리 창출사업	3,585,843,670
사회적경제 금융지원사업	981,430,398
총 계	20,014,295,773

PARTNERS

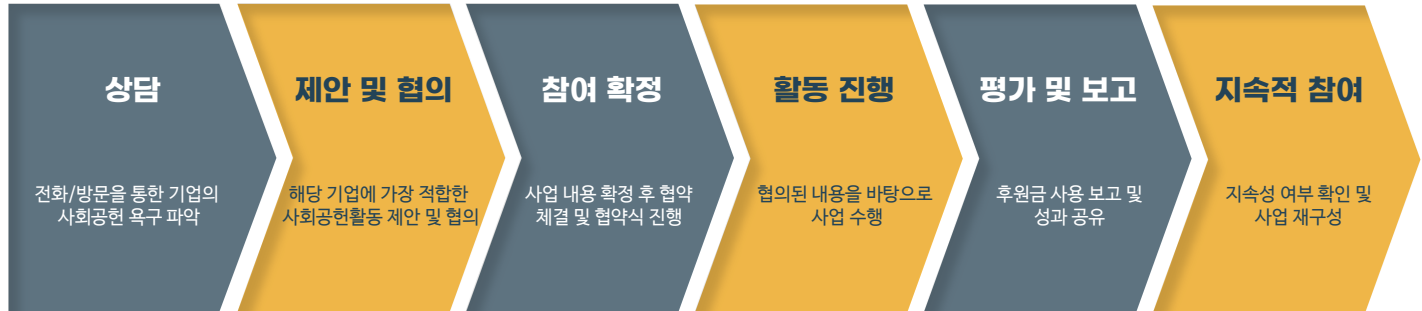
- INTRODUCTION
- ORGANIZATION STRUCTURE
- ORGANIZATIONAL CHART
- MILESTONES
- MAJOR ROLES
- IMPACT CHAIN MODEL
- MANAGEMENT PERFORMANCE
- PROJECT ACHIEVEMENTS
- PARTNERS**
- GUIDANCE ON PARTICIPATION



GUIDANCE ON PARTICIPATION

- INTRODUCTION
- ORGANIZATION STRUCTURE
- ORGANIZATIONAL CHART
- MILESTONES
- MAJOR ROLES
- IMPACT CHAIN MODEL
- MANAGEMENT PERFORMANCE
- PROJECT ACHIEVEMENTS
- PARTNERS
- GUIDANCE ON PARTICIPATION**

함께일하는재단은 기업사회공헌 파트너로서 수년간 쌓아온 노하우와 경험을 바탕으로 다양한 기업들과 파트너십을 맺고 지속가능한 사회공헌활동을 전개해왔습니다.



| 전화 02-338-0019

| 이메일 hamkke@hamkke.org