

# 2023년 하반기 충남창업마루나비 입주기업 모집 공고

충남창업마루나비에서는 혁신적이고 유망한 기술창업 아이디어를 보유하고 있는 창업가를 다음과 같이 모집하오니 많은 지원 바랍니다.

2023년 9월 12일  
충남창조경제혁신센터장

## 1 | 모집개요

- 입주위치: 충남 천안시 서북구 불당14로 48 농협은행 천안시지부 5층
- 입주시기: 선정자 추후 안내
- 모집규모: 총 7개 기업 내외 (3인실 1개사, 4인실 2개사, 개방형공간 4개사)
- 모집대상: 4차 산업혁명 관련 기술<sup>1)</sup> 또는 혁신적인 아이디어로 도전적인 과제<sup>2)</sup>를 추구하는 예비창업자 및 업력 7년 미만 스타트업

1) 모집 분야: 제조+4차산업(AI, Big Data, Robotics 등) 융합 item, 미래자동차, 차세대 디스플레이, 반도체, 에너지신산업 등 제조분야(부품·소재 포함), 스마트 플랫폼 분야(업종제한 없음), 친환경-기후변화 대응 분야(미세먼지·온실가스 저감, 친환경제품 및 서비스), 바이오, 그 외 디지털·그린 뉴딜 연계분야

2) 새로운 제품/서비스/공정 개발 또는 기존의 제품/서비스/공정을 획기적으로 개선

- 신청자격: 사업 공고일 기준 업력 7년 미만 창업기업 및 예비창업자
  - 사업장주소지(본점, 지사)를 해당 보육실로 등록 또는 이전할 수 있는 기업
  - 개별보육실 월 15일 이상 출근 가능 기업 혹은 상주 가능 기업

## ○ 신청제의 대상

- 금융기관으로부터 채무불이행으로 제재 중인 개인, 기업 또는 휴·폐업 중인 자
- 국세 또는 지방세 체납 중인 개인, 기업
- 정부정책에 따라 창업지원 사업에 제한되는 업종을 영위하는 자
- 입주신청일 기준 휴·폐업·행정처분 등의 제재가 진행되는 자
- 충청남도, 충남혁신센터 또는 중소벤처기업부 등 정부기관으로부터 창업지원사업의 참여제한 조치가 진행 중인 기업 또는 해당 대표자
- 정부지원 사업 수혜를 위해 다수의 사업장에서 사업을 영위하는 경우

## 2 | 모집내용

### ○ (모집유형)

NO.	구 분	선정방법	모집대상
1	공개모집	요건검토·서류·발표평가	4차 산업혁명 관련기술 또는 혁신적인 아이디어로 도전적인 과제를 추구하는 예비창업자 및 업력 7년 미만 스타트업

### ○ (평가절차) 요건검토 → 서류평가 → 발표평가 → 최종선정

1) (요건검토) 제출서류를 바탕으로 내부 심사를 통한 자격 심사

2) (서류평가) 요건검토 통과 기업 대상 약 2배수 기업 선정

3) (발표평가) PT 발표평가(7분 발표, 8분 질의응답)

- 평가위원 점수 총점을 산술평균 점수 산출 후, 종합표에서 고득점자 순으로 발표평가 대상자 선정
- 평가 대상자가 제출한 사업계획서를 검토하여, 문제인식, 실현가능성, 성장전략, 팀 구성을 고려하여 평가
- 동점자 발생 시, 실현가능성, 성장전략, 문제인식, 팀 구성 등 항목의 고득점 순으로 순위 결정
- 최종 심층 면접 진행 (발표평가 선정기업)

### ○ (평가위원) 각 분야의 전문가, 혁신센터 등 내·외부인원을 포함

○ (평가기준)

평가항목	세부내용	배점
1. 문제인식	1-1. 창업아이템 개발동기	5
	1-2. 창업아이템의 목적 및 필요성	5
2. 실현가능성	2-1. 창업아이템의 사업화 전략	20
	2-2. 시장분석 및 경쟁력 확보방안	20
3. 성장전략	3-1. 자금소요 및 조달계획	10
	3-2. 시장진입 및 성과창출 전략	10
	3-3. 출구(EXIT) 목표 및 전략	20
4. 팀 구성 등	4-1. 대표자 및 팀원의 보유역량	10
<b>합 계</b>		<b>100</b>

**3 | 지원내용**

○ (공통 지원내용)

입주지원항목	지원내용
입 주 지 원	사무공간 제공(1년 계약), 회의실 및 각종 특화시설
홍 보	입주기업 홍보 등에 대한 행정적 지원
장비·공간 지원	상품촬영, 1인 방송, 시제품제작 장비 및 스튜디오, 팝업 공간 지원
멘 토 링	세무, 회계, 법률, 마케팅, 투자 등 필요사항 멘토링 지원
투 자	우수기업 대상 직접 투자지원 및 데모데이를 통한 연계 투자지원
네 트 워 킹	1) 정기적인 네트워킹(간담회 등) 행사 개최를 통한 협업 지원 2) 창업 교육, 창업포럼 및 스타트업 아카데미 등 교육 지원

○ (입주형태별 지원내용)

구 분	내 용	비고
개별보육실	전용 사무공간 제공, 코워킹 스페이스, 회의실 등 각종 특화시설 이용 가능	사업장 주소지를 '나비'의 지정된 호실로 이전해야 함
개방형공간	코워킹 스페이스, 회의실 등 각종 특화시설 이용 가능	사업장 주소지를 '나비'로 하여야 함

## ○ 입주지원

- 입주기간: 입주계약체결일로부터 1년
  - \* 6개월 단위 입주연장심사 평가 결과에 따라 최대 3년간 입주 가능
  - \* 창업일로부터 7년 이내 범위에서 연장 가능
- 입주관리: 충남창조경제혁신센터 입주기업 운영규칙에 의함
- 입주비용: 임대료 및 관리비 포함하여 후납
- 임대료는 1평(3.3m<sup>2</sup>)당 2만원을 원칙으로 하며 관리비(관리비·냉난방비·수도·전기)는 (임대호수 면적/센터 전체 면적) \*100 의 비율로 매월납부
- 월 임대료 [참고1]

## 4 | 추진일정

- 신청기간: 2023. 9. 12.(화) ~ 10. 4.(수)
- 서류평가: 2023. 10. 11.(수)
- 서류평가 결과발표: 2023. 10. 13.(금)
- 발표평가: 2023. 10. 19.(목)
- 발표평가 결과발표: 2023. 10. 23.(월)
- 입주계약서 작성: 2023. 10. 25.(수) ~ 2023. 11. 1.(수)

## 5 | 신청방법

- 신청기간: 2023년 9월 12일 ~ 10월 4일 17시 00분
- 신청방법: 충남창조경제혁신센터 홈페이지에서 양식 다운로드 후 작성하여 이메일 접수(방문, 우편, 팩스 신청 불가)
- 접수메일: [sori@ccei.kr](mailto:sori@ccei.kr)
- 제출방법: 입주신청서 및 사업계획서 등 작성 후 서명 및 날인하여 PDF파일로 변환 및 1개 파일로 송부  
(파일명: "기업명-입주신청서")
- 문 의: 창업기반실 백소리 ☎ 041-536-7834

## 6 | 제출서류

구 분	모집유형	번호	제출서류	제출 유의사항	비고
자격요건 증빙서류	공개모집	①	입주신청서 및 사업계획서	서식1. 참조	신청 시, 필수 제출
		②	회사소개서(발표자료)	자유양식(PPT or PDF) 제출	
		③	사업자등록증 (해당 시)	사본 제출	
		④	법인등기부등본 (해당 시)	신청일로부터 3개월 이내	
		⑤	개인정보 수집·활용 동의서	서식2. 참조	
		⑥	국세 및 지방세 납세증명서	신청일로부터 3개월 이내	
		⑦	2022년도 표준재무제표	개인사업자의 경우 부가가치세 과세표준증명원 제출	
실적 증빙서류			<ul style="list-style-type: none"> <li>• <b>(매출)</b> 부가가치세 표준증명원</li> <li>• <b>(수출)</b> 수출실적 증명원(한국무역협회 발급), 수출계약서, 해외특허등록서, 국제인증서, 국제협약서, 글로벌 홍보물 관련 이미지 사본 등</li> <li>• <b>(투자)</b> 투자계약서(투자금액 포함), 주주명부, 투자금액 입금 통장 사본 등</li> <li>• <b>(고용)</b> (동 사업 신청기업의) 4대 사회보험 가입자 명부, 학위증명서, 경력증명서, 재직증명서 등               <ul style="list-style-type: none"> <li>* 공고일 이후 발급 서류</li> <li>** 기 고용 인력 중 동 사업에 참여하는 인력이 있을 경우 관련 증빙 제출</li> </ul> </li> </ul>	발표평가 통과 시, 제출	
<ul style="list-style-type: none"> <li>◦ 모든 사본 서류는 원본 대조될 날인 필수 (법인 인감 또는 개인사업자의 경우 개인인감)</li> <li>◦ 제출된 서류는 센터의 요청이 없는 한 수정·삭제·대체될 수 없음</li> <li>◦ 제출서류 내 허위기재 또는 기재착오, 구비서류 미제출 등으로 사실 확인이 어려운 경우, 선정취소 등의 불이익이 발생할 수 있음</li> </ul>					

## 7 | 참가자 유의사항

- 신청자는 본 사업의 신청·선발·지원의 절차에 따른 제반 규정을 준수하여야 함
- 제출서류 내 허위기재 또는 기재착오, 구비서류 미제출 등으로 인한 평가 시 불이익에 대한 책임은 신청기업에 있음
- 제출한 서류는 일체 반환하지 않으며, 제출된 서류의 내용이 사실과 다를 경우 선정 취소 등 불이익을 받을 수 있음
- 상기 공고내용은 사정에 의하여 일부 변경될 수 있음
- 신청 기업 중 적합 기업이 없을 경우에는 재공고할 수 있음
- 평가(발표) 과정에 신청자가 직접 참여하여야 하고, 불참 시 선정 대상에서 제외 될 수 있음
- 선정이후 신청자격을 재확인하여 위배되는 사실이 확인되는 경우 선정을 취소하고, 사업비 환수, 참여제한 등 제재가 있을 수 있음
- 공모 및 운영 일정 등은 사정에 의하여 일부 변경될 수 있음
- 공고문에 명시되지 않은 사항은 동 사업의 관리지침, 세부운영지침 및 충청남도·충남창조경제혁신센터에서 정하는 바에 따라야 함

- 서식 1. 충남창조경제혁신센터 입주신청서 및 사업계획서 1부  
2. 개인정보 수집·활용 동의서 1부.

위와 같이 공고합니다.

2023년 9월 12일

**충남창조경제혁신센터장**

## 참고1

## 보육실 입주비용 기준

구분	임대료	비고
개별보육실	1평당 2만원	면적 기준(냉난방비·수도·전기세) 관리비 별도 청구
개방형공간	없음	-

※ 상기 임대료 부과금액은 예정액으로, 실제 운영경비에 따라 추후 변동 가능

※ 임대료와 관리비는 개별보육실 입주기업에게만 부과

층	수용 인원	호실 및 면적	평	임대료 (단위 : 원)	관리비
5F (개별보육실)	2인실	502호(5.99m <sup>2</sup> )	1.81	<b>40,000</b>	<b>0.43%</b>
		503호(5.83m <sup>2</sup> )	1.77		
		504호(5.84m <sup>2</sup> )	1.77		
	3인실	501호(9.49m <sup>2</sup> )	2.87	<b>60,000</b>	<b>0.65%</b>
		513호(12.74m <sup>2</sup> )	3.85		
	4인실	505호(10.51m <sup>2</sup> )	3.18	<b>80,000</b>	<b>0.87%</b>
		506호(12.89m <sup>2</sup> )	3.90		
		508호(15.70m <sup>2</sup> )	4.74		
		509호(13.46m <sup>2</sup> )	4.07		
		510호(13.20m <sup>2</sup> )	3.99		
		511호(14.49m <sup>2</sup> )	4.39		
		512호(13.01m <sup>2</sup> )	3.94		
	514호(12.63m <sup>2</sup> )	3.82			
	5인실	507호(16.49m <sup>2</sup> )	4.99	<b>100,000</b>	<b>1.08%</b>

※ 공고일 기준 2인실, 5인실 공실 없음.

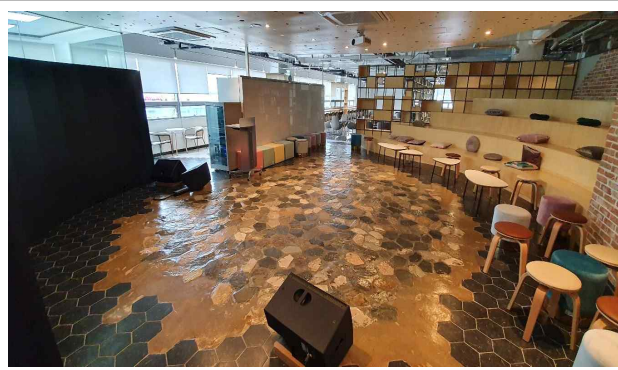
## 참고2

## 입주보육실 현황

사무실	수용 가능인원	비고
개별보육실 2인실	2인 (면적 : 5.9m <sup>2</sup> / 2평)	
개별보육실 3인실	3인 (면적 : 11.12m <sup>2</sup> / 3평)	
개별보육실 4인실	4인 (면적 : 13.23m <sup>2</sup> / 4평)	
개별보육실 5인실	5인 (면적 : 16.5m <sup>2</sup> / 5평)	
개방형공간 (공유오피스)	4층 면적 : 157.68m <sup>2</sup> / 47.7평	
	5층 면적 : 157.68m <sup>2</sup> / 47.7평	



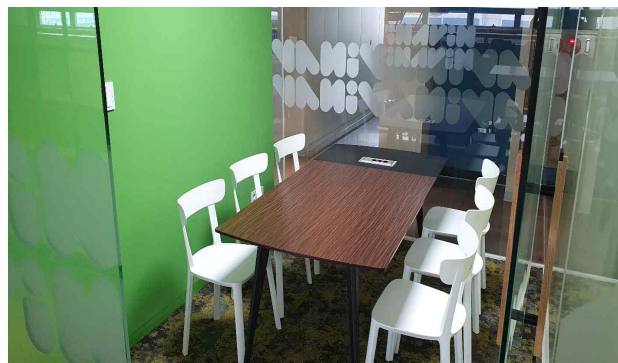
○ 주요 공간



이벤트홀



회의실



멘토링룸



컨퍼런스룸



스튜디오



시제품제작터



보육실



네트워킹라운지