

소·중규모 회의실 화상회의 솔루션

DTEN Bar & Mate

소규모 회의 공간을 효율적이고
역동적인 협업 공간으로
진화시키는 AI 탑재 화상회의
시스템



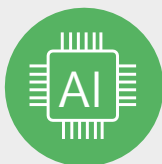
ZOOM Certified

Certified for Microsoft Teams

DTEN의 소규모 회의실용 화상회의 솔루션은 새로운 일체형 화상회의 제품 DTEN Bar와 원터치로 조작할 수 있는 DTEN Mate 컨트롤러를 조합한 전문적이고 편리한 화상회의 시스템입니다. 직감적으로 사용할 수 있으며 빠른 설정과 간편한 관리로 시에 의한 현장감 있는 고품질 하이브리드 화상회의를 실현합니다.

다양한 회의실 및 디스플레이에 맞게 DTEN Bar를 디스플레이 위/아래에 수평 배치하거나 두 디스플레이 사이에 세로로 설치하는 등 유연한 배치가 가능합니다. 장착에 필요한 각종 키트를 구비하고 있습니다.

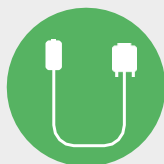
또한 중규모 이상의 회의 공간용으로는 AI 지원 4K 광각·원근 멀티 카메라(VUE Pro)와 5m 및 10m의 BYOD 케이블(별매)을 지원하므로 확장성이 풍부한 솔루션입니다.



AI 탑재 4K 카메라, 12 마이크 어레이로 선명한 영상과 깨끗한 음질, 프로페셔널 회의 경험



30W 스테레오 스피커, 현장감 넘치는 오디오로 생생한 회의 경험



BYOD 케이블 하나로 PC 콘텐츠 공유와 충전까지 지원



클라우드에서 간편하게, 디바이스 상태를 쉽게 확인하세요



엔터프라이즈급 보안, 강력한 네트워킹으로 안심할 수 있는 연결

DTEN Mate(PoE 버전/Wi-Fi 버전)

Zoom Rooms, Teams Rooms 컨트롤러 & 스케줄러(유·무선)

시인성이 높은 10인치 화면에서 원터치로 회의의 시작, 참가자 관리(초대, 음소거, 삭제), 회의 일정 보기, 카메라 및 마이크 설정이 가능합니다.



Zoom Rooms용 Mate (POE 버전, Wi-Fi 버전)



Teams Rooms용 Mate (POE 버전)

DTEN Bar

올인원 제품. 콤팩트한 크기로 풀 퍼포먼스 실현

AI 기반의 혁신적인 오디오·비디오가 탑재된, Zoom Rooms, Microsoft Teams Rooms, BYOD를 지원하는 콤팩트한 일체형 화상회의 디바이스입니다. 원격 참가자와 회의실의 참가자가 마치 같은 공간에 있는 듯한 현장감 넘치는 하이브리드 화상회의를 실현합니다.



DTEN Bar 본체

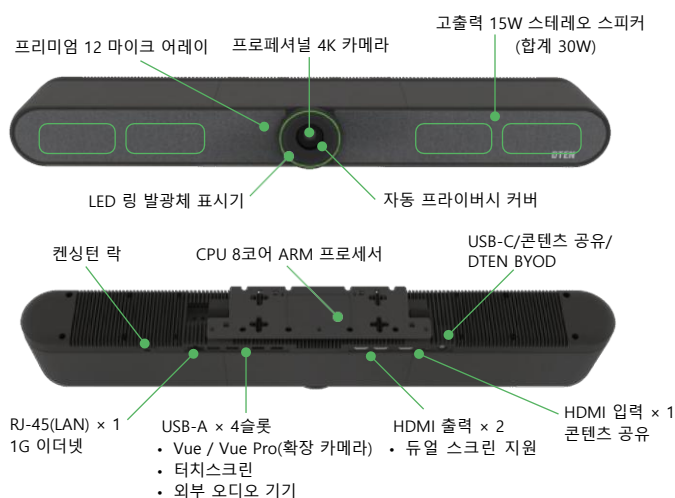


세로 설치도 가능(특허 출원 중)

2대의 디스플레이 사이에 세로로 설치하여 공간 절약, 눈높이를 맞춘 회의 체험을 실현

DTEN Bar는 디스플레이 위/아래에 수평으로, 또는 두 디스플레이 사이에 수직으로 설치하는 등 유연한 설치·설정이 가능합니다. 카메라가 가로세로를 자동 판별하여 세로 설치 시에도 4K+ 광시야각을 구현하므로 온라인 참가자와도 자연스럽게 눈높이가 맞는 하이브리드 회의를 실현합니다.

제품 사양



DTEN Bar

소프트웨어	DTEN OS(Android)
율인원	4K 카메라, 12 마이크 어레이 내장 스피커 싱글 케이블 BYOD(USB-C 케이블 동봉)
카메라 시스템	고정 렌즈, 센터 카메라: 4K 시야각: 수직 시야각 95°, 수평 시야각 105°
오디오 시스템	12 마이크 어레이, 내장 스테레오 스피커 2 x 15W(30W), 음향 에코 캔슬러, 오토 게인 컨트롤(AGC) 자동 노이즈 감소
입출력	HDMI 입력 x 1, HDMI 출력 x 2, USB-C x 1(USB-C 케이블 동봉) USB-A (2.0) x 2, USB-A (3.0) x 2, RJ-45 x 1 캔싱턴 락 슬롯 x 1

제품 크기	76mm x 662mm x 115mm
본체 질량	4.3kg
포장 크기	750mm x 195mm x 188mm
포장 중량	5.66kg
네트워크	이더넷(RJ-45) 1000Mbps, Wi-Fi 802.11 a/b/g/n/ac/ax, IPv4 DHCP/고정, HTTP/HTTPS 프록시, Bluetooth 5.0
보안	이더넷 802.1x(EAP-MD5, EAP-TLS, EAP-TTLS, PEAP), Wi-Fi 802.1x(EAP-MD5, EAP-TLS, EAP-TTLS, PEAP)
전원	동작 전압: 100~240VAC, 동작 주파수: 50~60Hz

DTEN Mate (PoE/Wi-Fi)

소프트웨어	DTEN Mate OS
디스플레이	10.1인치 LED, 정전용량식 멀티터치 디스플레이
설치	테이블 설치 시: 20° / 77°, 벽면 장착 시: 70°
네트워크	PoE 802.3af (DTEN Mate PoE) Wi-Fi 2.4Ghz & 5Ghz (DTEN Mate Wi-Fi)
전원	동작 전압: 100~240VAC, 동작 주파수: 50~60Hz

본체 크기	79mm x 242mm x 154mm
본체 질량	0.45kg
포장 크기	101.6mm x 261.62mm x 330.2mm
포장 중량	2.28kg

※제품에 대한 자세한 정보는 DTEN.com/ja를 확인해 주시기 바랍니다.

DTEN Korea & Japan

(우)100-6213
 도쿄도 지요다구 마루노우치 1-11-1
 퍼시픽 센추리 플레이스 마루노우치 13층
 이메일: japan-marketing@den.com
 전화: 03-6860-8347
 홈페이지: <https://www.DTEN.com/ko>

●문의처